

# HINNASTO

## SAAB ALKUPERÄISVARUSTEET

HINNASTO ON VOIMASSA 1.6.1984 ALKAEN.  
OIKEUDET MUUTOKSIIN PIDÄTETÄÄN.



**SAAB**

## **SISÄLLYSLUETTELO**

<b>TURVALLISUUS-LAPSITURVALLISUUS</b>	<b>s. 4-6</b>
<b>SUOJAT-TEIPIT-SPOILERIT</b>	<b>s. 7-11</b>
<b>KULJETUS</b>	<b>s. 12-20</b>
<b>SISÄTILAT</b>	<b>s. 21-24</b>
<b>RADIOT</b>	<b>s. 25-27</b>
<b>SÄHKÖVARUSTEET</b>	<b>s. 28-32</b>
<b>KEMIKAALIT-ÖLJYT</b>	<b>s. 33</b>
<b>PYÖRÄT-RENKAAT</b>	<b>s. 34-36</b>
<b>TALVIVARUSTEET-LÄMMITYS</b>	<b>s. 37-38</b>
<b>URHEILU-VAPAA-AIKA</b>	<b>s. 39-41</b>
<b>MUKAVUUS</b>	<b>s. 42-44</b>



**TURVALLISUUS •  
LAPSITURVALLISUUS**

**Klippan Baby**  
124 150 004 ..... 360,—

**Loveseat**  
124 151 002 ..... 450,—



**Klippan lastenistuin**  
124 110 008 Lastenistuin ..... 559,—  
124 111 006 Aurinkosuoja ..... 53,15  
124 112 004 Leikkipöytä ..... 101,—

**Pabic Populär lastenistuin**  
124 108 002 Lastenistuin ..... 280,—  
124 108 010 Suoja ..... 71,60  
124 108 028 Asennussarja ..... 71,95



**Hansa-tuoli**  
124 130 006 Beige ..... 424,—  
124 131 004 Sininen ..... 424,—

Jalkatuki  
124 130 014 ..... 137,—



**Sitty Vyötyyny**  
124 132 002 Beige ..... 164,—  
124 133 000 Sininen ..... 164,—

Jalkatuki  
124 130 014 ..... 137,—

**Atlas Vyötyyny**  
124 120 007 Vyötyyny ..... 187,—



**Lapsisuoja**  
SAAB 99, 900 M82—  
124 107 004 ..... 429,—  
SAAB 900 —M82  
SAAB 99 M74 —M82  
124 105 008 ..... 376,—



**Ristikkoavain**  
**Hinausköysi**  
121 102 008 Polyester 5 m  
(ei kuvassa) ..... 30,35  
121 107 007 Nylon, 5 m ..... 66,65

**Käynnistyskaapelit**  
250 110 004 ..... 54,20



**Lukittavat kannet**  
SAAB 99 M76—  
SAAB 900 —M80  
107 105 009 ..... 63,05  
SAAB 900 M81—  
107 107 005 ..... 63,05



**Lämminvesihuuhdelu**  
115 200 008 ..... 76,05





**Varoituskolmio**  
115 108 003 ..... 60,30



**Ensiapuutyyppi**  
115 136 004 Sininen ..... 190,—  
115 135 006 Beige ..... 190,—



**Varasäiliöt**  
120 109 004 Muovi 5l ..... 49,95  
120 107 008 Pelti 10l ..... 87,75  
120 110 002 Pelti 5l ..... 133,—

Polttoainesäiliö pidikkeineen. Tarkoitettu tavaratilan lattian alla olevaan tilaan Saab 900:ssa.



**Tulensammutin**

Kysy Saab-myyjältäsi.



**SUOJAT • TEIPIT • SPOILERIT**

**Teipit**  
SAAB 900  
105 214 100 Musta rasteri ..... 485,—  
105 214 209 Sininen ..... 498,—



**Teipit**  
SAAB 99  
105 214 407 Ruskea/Beige ..... 409,—  
105 214 506 Hopea ..... 409,—



**Teipit**  
SAAB 900  
105 213 201 Musta/Hopea ..... 432,—



**Teipit**  
SAAB 900  
105 217 004 Hopea ..... 254,—  
105 217 012 Sininen ..... 254,—  
105 217 020 Punainen ..... 254,—  
105 217 038 Kulta ..... 254,—



**Teipit**  
SAAB 99 SED  
105 214 605 Sininen ..... 81,10  
105 214 704 Hopea ..... 81,10  
105 214 803 Punainen ..... 81,10  
105 214 902 Musta ..... 81,10

**Teipit**  
SAAB 99, 900  
Keskipilariin  
105 213 706 Musta ..... 108,—





**Heijastava puskuriteippi**  
105 210 009 ..... 83,90



**Ritilä**  
SAAB 99, 900 CC  
105 114 029 ..... 396,—



**Ritilä**  
SAAB 900 SED  
105 114 086 ..... 396,—



**Ritilä**  
SAAB 99 SED  
105 114 052 ..... 396,—



**Ilmansuuntaaja**  
Tuulilasin sivupilariin  
106 195 001 ..... 96,55



**Kattoluukun tuuliohjain**  
SAAB 99, 900  
105 128 003 Savunvärinen ..... 210,—  
105 123 004 Sininen ..... 210,—  
105 124 002 Vihreä ..... 210,—



**Visiiri**  
105 130 009 2-ov., 3-ov. .... 256,—  
105 131 007 4-ov., 5-ov. .... 256,—



**Etuvakaaja**  
SAAB 900  
116 002 700 Vakaaja ..... 428,—  
116 003 310 Asennussarja ..... 63,25

**Etuvakaaja**

SAAB 99

116 003 500 Vakaaja ..... 617,—

Kuvan vakaaja on maalattu.

**Takavakaaja**

SAAB 99, 900 CC

116 003 609 Vakaaja ..... 608,—

**Takavakaaja**

SAAB 900 SED

116 002 809 Vakaaja ..... 626,—

**Takavakaaja**

SAAB 99 SED

116 002 411 Vakaaja ..... 494,—

**Aurinkoteippi tuulilasiin**

SAAB 99, 900

Ei sallittu Suomessa.

**Pakoputken jatke**

SAAB 99, 900

104 600 002 Turbo..... 49,55

104 601 000 Muut..... 49,55

**Kattoikkuna**

SAAB 99, 900

105 400 006 ..... 841,—

**Ilmanohjain kattoikkunoille**

105400 006, 105 402 002

105 420 004 ..... 108,—



## KULJETUS



### Taakkateline

Koottava  
SAAB 99, 900  
116 130 006 Thule 1080 musta ..... 495,—



### Taakkateline

SAAB 99, 900  
116 139 007 Thule 1050 musta ..... 199,—

SAAB 95, 96,  
116 139 007 Thule 1050 ..... 199,—



### Lukittava kiristin

116 136 292 4 kpl sarja ..... 158,—



### Kiristyshihna

116 136 391 ..... 58,45



### Purjelaudan teline

116 136 409 Teline ..... 176,—  
116 136 359 Lukko, edelliseen ..... 229,—



### Purjelaudan lukko

116 136 268 ..... 122,—



### Jatkokisko

116 136 011 ..... 80,95



### Kuorman rajoitin

116 136 243 ..... 79,15



**Pyöräteline**

116 136 334 Teline ..... 144,—  
 116 136 342 Lukko ..... 64,75



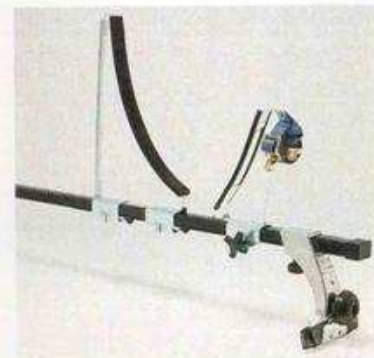
**Pyöräteline**

116 136 235 ..... 229,—



**Veneteline**

116 136 045 ..... 234,—



**Kajaakkiteline**

116 136 276 ..... 188,—



**Kuljetuslaatikko**

Thule  
 116 136 375 ..... 930,—



**Packline**

116 146 002 90 cm leveä ..... 2939,—

**Packline**

116 145 004 60 cm leveä ..... 2507,—



**Lukittava suksiteline**

3:lle suksiparille  
 116 136 367 ..... 204,—



**Suksipidike**

Vaaka  
 116 136 029 ..... 57,55

**Suksipidike**

Pysty  
 116 136 037 ..... 66,55





**Kori**  
116 136 052 ..... 191,—



**Vakaaja**  
116 136 219 ..... 396,—



**Lukittava suksiteline**  
6:lle suksiparille  
116 153 008 ..... 313,—



**Suksipussi**  
116 152 000 ..... 122,—  
06-000 108 Kotimainen ..... 72,70



**Matkailuvaunupeilit**  
SAAB 99, 900  
106 123 003 ..... 356,—  
106 123 011 Lasi ..... 31,05



**Ilmajousitehostin**  
SAAB 99, 900 M79—  
Täydellinen sarja  
117 140 004 ..... 679,—  
SAAB 99, 900 muut mallit  
117 142 000 ..... 428,—  
Letkusarja  
117 147 009 ..... 192,—  
Aluslevy, ylempi  
117 141 044 2 kpl/auto ..... 30,95  
Aluslevy, alempi  
117 141 028 2 kpl/auto ..... 30,95



**Kompressori**  
Ilmajousitehostimeen 117 142 000  
117 150 003 Kompressori ..... 711,—  
117 152 009 Asennussarja ..... 224,—



**Iskunvaimennin**  
SAAB 99, 900 M79—  
117 156 000 ..... kpl 378,—

**Kiinteä vetokoukku**  
SAAB 900 M79—M80

117 175 000 ..... 422,—

SAAB 99 M74—

117 178 004 ..... 502,—

**Johtosarja**

117 106 005 ..... 112,—

**Sisääntyönnettävä vetokoukku**

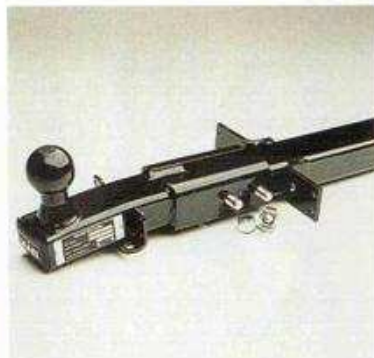
Säädettävä korkeussuunnassa

SAAB 900 M81—

117 187 005 ..... 850,—

**Johtosarja**

117 106 005 ..... 112,—

**Kiinteä vetokoukku**

Säädettävä korkeussuunnassa

SAAB 900 M81—

117 186 007 ..... 509,—

**Johtosarja**

117 106 005 ..... 112,—

**Vetokuulan suoja**

117 101 022 ..... 23,10

**Suojaverkko**

Taaimmainen

SAAB 99, 900CC —M80

116 228 008 ..... 196,—

SAAB 900 CC M81

116 233 008 ..... 256,—

Etummainen

SAAB 900

116 400 003 ..... 232,—

**Kuljetuslaatikko**

SAAB 95, 99, 900CC

116 235 003 ..... 730,—

**Tavaratilan matto**

SAAB 900 CC M81—

116 249 004 ..... 198,—

**Tavarankuljetuskelkka**

SAAB 900 CC M81—

116 245 002 ..... 926,—

**Lisäkiinnityssarja**

116 245 010 ..... 110,—





### Tavaran suojaussi

Sopii Thulen koriin 116 136 052

116 244 005 ..... 174,—

### Kiinnitysremmit Spanset

116 218 009 5 m nauha ..... 67,65

116 219 007 3 m kiristyshihna ..... 83,45



### Kiinnistysremmit

116 180 001 18×750 mm, 1 pari .. 13,10

116 181 009 18×1500 mm, 1 pari .. 17,60

116 182 007 25×2000 mm, 1 pari .. 17,55

116 183 005 25×3500 mm, 1 pari .. 25,05



### Pyöräteline

SAAB 99CC M74—M79

SAAB 900

Ei myynnissä Suomessa.



### Pyöräteline

Ei myynnissä Suomessa.



## SISÄTILAT

### Sport & Rally

Täydellinen sarja etuistuimille

SAAB 99, 900 M74—M79

126 900 000 Musta ..... 794,—

SAAB 99, 900 M80—

126 901 008 Musta ..... 794,—

Täydellinen sarja takaistuimille

SAAB 99, 900 M74—M80 4d, 5d

126 903 004 Musta ..... 617,—

SAAB 99, 900 M74—M80 2d, 3d

126 902 006 Musta ..... 617,—

SAAB 99, 900 M81— 2d, 3d

126 902 105 Musta ..... 617,—

SAAB 99, 900 M81— 4d, 5d

126 903 103 Musta ..... 617,—

Täydellinen sarja etu- ja takaistuimille

SAAB 99, 900 M74—M79 2d, 3d

126 906 007 Ruskea ..... 1411,—

SAAB 99, 900 M74—M79 4d, 5d

126 907 005 Ruskea ..... 1411,—

SAAB 99, 900 M81— 2d, 3d

126 904 002 Ruskea ..... 1411,—

SAAB 99, 900 M81— 4d, 5d

126 906 007 Ruskea ..... 1411,—



### Topaz

Täydellinen sarja etu- ja takaistuimille

SAAB 99, 900 M80— 2d, 3d

129 500 013 Viininpunainen ..... 1107,—

129 500 021 Laivastonsininen ..... 1107,—

129 500 039 Ruskea ..... 1107,—

SAAB 99, 900 M80— 4d, 5d

129 500 047 Viininpunainen ..... 1107,—

129 500 054 Laivastonsininen ..... 1107,—

129 500 062 Ruskea ..... 1107,—



### Driver

Täydellinen sarja etu- ja takaistuimille

SAAB 99, 900 M74—M79

129184 024 Sininen ..... 562,—

129184 040 Ruskea ..... 562,—

129184 065 Vihreä ..... 562,—

SAAB 99, 900 M80—

129184 222 Sininen ..... 562,—

129184 248 Ruskea ..... 562,—

129184 263 Vihreä ..... 562,—



### Diamant

Täydellinen sarja etu- ja takaistuimille  
SAAB 99, 900 M80— 2d, 3d

126 186 014 Ruskea	1171,—
126 186 022 Beige	1171,—
126 186 030 Hopea	1171,—

SAAB 99, 900 M80— 4d, 5d

126 186 048 Ruskea	1171,—
126 186 055 Beige	1171,—
126 186 063 Hopea	1171,—



### Korall

Täydellinen sarja etu- ja takaistuimille  
sis.päätuen huput eteen ja taakse  
SAAB 99, 900 M80— 2d, 3d

129 400 008 Valkoinen	732,—
-----------------------	-------

SAAB 99, 900 M80— 4d, 5d

129 400 107 Valkoinen	732,—
-----------------------	-------



### Monte-Carlo

Täydellinen sarja etu- ja  
takaistuimille

SAAB 99, 900 M74—M79 2d, 3d

129 185 005 Sininen	737,—
129 185 013 Musta/valk.	776,—
129 185 021 Ruskea/beige	776,—

SAAB 99, 900 M74—M79 4d, 5d

129 185 039 Sininen	776,—
129 185 047 Musta/valk.	776,—
129 185 054 Ruskea/beige	776,—

SAAB 99, 900 M80— 2d, 3d

129 185 062 Sininen	776,—
129 185 070 Musta/valk.	776,—
129 185 088 Ruskea/beige	776,—

SAAB 99, 900 M80— 4d, 5d

129 185 096 Sininen	776,—
129 185 104 Musta/valk.	776,—
129 185 112 Ruskea/beige	776,—



### Päätuet taakse

SAAB 99, 900 M74—M80

123 360 018	176,—
-------------	-------

SAAB 99, 900 M/81

123 360 901	128,—
-------------	-------



### Päätuen huppu, taka

Nahka

123 399 065 Sierra M81—	170,—
123 399 099 Colorado M81—	170,—

Velour

123 361 800 Valkoinen M81—	119,—
123 361 008 Valkoinen—M80	82,50

Driver

129 304 325 Sininen M81—	82,—
129 304 341 Ruskea M81—	82,—
129 304 366 Vihreä M81—	82,—

Topaz

129 500 070 Viinip. M81—	79,05
129 500 088 Sininen M81—	79,05
129 500 096 Ruskea M81—	79,05

Sport & Rally

123 395 212 Musta M81—	108,—
123 395 220 Ruskea M81—	108,—
123 395 238 Ruskea M74—M80	105,—
123 395 105 Musta M74—M80	97,—

Diamant

123 123 010 Ruskea M81—	101,—
123 123 028 Beige M81—	101,—
123 123 036 Hopea M81—	101,—

Monte-Carlo

123 399 032 Sininen M81—	53,90
123 399 040 Musta/valk. M81—	53,90
123 399 057 Ruskea/beige M81—	53,90

Useimpiin alkuperäisverhoiluihin  
on myös olemassa huppuja.





### Tekstiilitmatot

Täydellinen sarja eteen ja taakse  
SAAB 900

132 188 004	Harmaa .....	359,—
132 189 002	Ruskea .....	359,—
132 190 000	Punainen .....	359,—



### Kumimatot

Täydellinen sarja eteen ja taakse  
SAAB 900

132 210 006	Musta/sin. ....	265,—
132 200 007	Musta/beige .....	265,—
132 212 002	Musta .....	265,—
132 211 004	Musta/Bokhara .....	265,—



### Kumimatot

Täydellinen sarja eteen ja taakse  
SAAB 99

132 220 005	Musta/sininen .....	265,—
132 221 003	Musta/beige .....	265,—
132 222 001	Musta .....	265,—



### Paperikori

SAAB 99, 900

132 701 004	Musta .....	68,05
-------------	-------------	-------

## RADIOT

Tiedustele Blaupunkt, Philips  
ja Clarion radioiden hintoja  
Saab-myyjältäsi.



### Lisävarustekonsooli

SAAB 900 M83—

204 605 000	Yläosa .....	211,—
204 610 000	Alaosa, sinikettu M83 .....	135,—
204 611 008	Alaosa, mohair M83— .....	135,—
204 612 006	Alaosa, bokhara M83 .....	135,—
204 613 004	Alaosa, kashmir M83— .....	135,—
204 614 002	Alaosa, musta M83— .....	135,—
204 619 001	Alaosa, persiansin. M84 .....	135,—
204 621 007	Alaosa, vaal. bokhara M84— .....	135,—



### Lisävarusteet konsooliin

204 605 000

Etulevy

204 605 018	Ilman reikiä, ylempi .....	44,45
204 605 026	Reijät 3:lle Ø 52 mittarille .....	46,40
204 605 034	Ilman reikiä, alempi .....	86,05

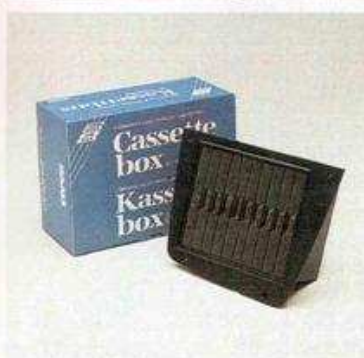
Yhdelle mittarille Ø 52 ja  
kasettilaatikolle.

204 605 042	Etulevy .....	102,—
204 651 004	Kasettilaatikko, 1 kpl ...	23,30

### Kasettilaatikko

Konsooliin 204 605 000

204 605 307	.....	86,35
-------------	-------	-------







**Kasettilaatikko**  
204 652 002 ..... 52,90



**Lisävarustekonsooli**  
SAAB 900 M79—M82  
204 603 005 ..... 324,—

204 600 019 Ei myynnissä Suomessa.  
204 600 084 Etulevy 3:lle  
mittarille Ø 52 mm ..... 20,70



**Radiokonsooli**  
SAAB 99 M83—  
204 607 006 Radiokonsooli ..... 423,—  
204 607 022 Etulevy 3:lle  
mittarille ..... 27,—



**Kaiutinsarja 40 W**  
Asennus kojelautaan  
SAAB 900  
204 515 001 ..... 553,—

Asennus hattuhyllyyn  
SAAB 900  
204 516 009 ..... 363,—

**Kaiutinsarja 25 W**  
Asennus kojelautaan, oveen  
tai hattuhyllyyn  
SAAB 99, 900  
204 525 000 Kaiutin ..... 150,—  
204 525 018 Ritilät ..... 117,—  
26



**Moottoriantenni**  
SAAB 99, 900  
204 328 009 Antenni ..... 429,—  
204 293 039 Jatkoakaapeli ..... 58,50



**Antenni**  
SAAB 99, 900  
204 322 002 Clarionille ..... 146,—  
204 321 004 Philips, Blaupunktille ... 146,—



**Säilytyskotelo**  
SAAB 900  
204 650 006 ..... 141,—

**Kasettikotelo**  
204 651 004 1 kpl ..... 23,30



Kysy Mobira autopuhelimia  
Saab-myyjältäsi.





## SÄHKÖVARUSTEET

### Mittarit

Ø 52 mm

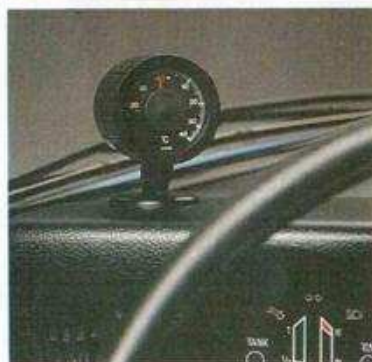
214 151 003	Kierroslukumittari .....	339,—
214 154 007	Volttimittari .....	163,—
214 153 009	Öljynpainemittari .....	339,—
214 152 001	Öljylämpömittari .....	212,—
214 150 005	Ulkolämpöt. mittari .....	441,—



### Mittarikonsooli

Asennus radioaukkoon

204 600 092	—M82 .....	35,25
204 600 100	M83 .....	35,25



### Ulkolämpötilan mittari

214 170 003	Jalallinen .....	384,—
-------------	------------------	-------



### Halogeeni lukulamppu

238 100 002	Osram .....	123,—
-------------	-------------	-------



Kysy lisävaloista  
Saab-myyjältäsi.

SAAB 99 M80—  
SAAB 900 M79—

Lisäkaukovalot  
207 800 020 Musta..... 397,—  
207 800 012 Sumuvalot..... 397,—



**Lisävalokiinnike**  
 SAAB 99 M74—  
 SAAB 900 M79—  
 207 933 003 ..... 32,60



**Johtosarja lisävaloille**  
 SAAB 99 M75—, 900 M79—  
 207 704 008 ..... 138,—  
 Muihin malleihin  
 207 705 005 ..... 63,90



**Katkaisija**  
 Lisävaloille  
 SAAB 900  
 210 252 003 ..... 58,45  
 SAAB 99  
 210 254 009 ..... 57,70



**Tukiraudat**  
 06-HTP-1 ..... 18,40  
 06-HTP-2 ..... 11,90



**Polttimosarja**  
 SAAB 900  
 238 811 004 ..... 67,20  
 SAAB 95, 96, 99  
 238 810 006 ..... 67,20



204 800 007 Ajotietokone  
 204 801 005 Ajotietokone  
 Toimitusmyynnissä.

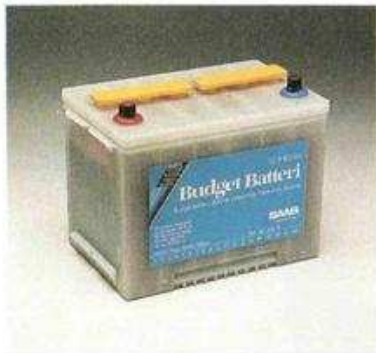


Ei sallittu Suomessa.



**Ajovaloumpion suoja**  
 SAAB 99  
 207 099 003 ..... 80,95  
 SAAB 900  
 207 900 002 ..... 121,—  
 207 900 010 Asennusjouset,  
 8 kpl sarja ..... 14,95





Kysy Salama- ja Pakkasakuista  
Saab-myyjästäsi.



**KEMIKAALIT • ÖLJYT**

**Tuulilasin pesuneste**

315 118 000	1,0l	12,80
315 120 006	3,0l	37,95

**Jäähdyttäjänneste**

310 309 000	1,0k	17,10
310 310 008	3,0l	50,95

**Turbo oil 10W30 synteettinen**

315 155 002	1,0l	37,95
315 156 000	3,5l	128,—

**Moottoriöljy 10W40**

315 150 003	1,0l	14,05
315 151 001	3,5l	49,15

**Vaihteistoöljy**

315 162 008	1,0l	18,50
315 164 004	3,0l	53,80

**Automaattivaihteistoöljy**

315 161 000	1,0l	17,90
-------------	------	-------

**Jäteöljyastia**

122 100 001		58,50
-------------	--	-------



Kysy puhdistusaineista  
Saab-myyjästäsi.



**PYÖRÄT • RENKAAT**



**Aluvanne**

SAAB 99, 100

Inca 5 1/2"

105 118 707 Vanne .....	714,—
105 118 103 Mutteri .....	17,90
105 119 101 Keskiö .....	26,45



**Aluvanne**

SAAB 99, 900

Silver Spoke 5 1/2"

105 120 406 Vanne .....	635,—
(10)8 947 277 Mutteri .....	12,70
105 119 101 Keskiö .....	26,45



**Aluvanne**

SAAB 99, 900

US Turbo 5 1/2"

105 120 604 Vanne .....	635,—
(10)8 947 277 Mutteri .....	12,70
105 120 802 Keskiö .....	52,50



**Lukittavat pyöränmutterit**

SAAB 99, 900

105 120 208 Sylinderimäinen .....	229,—
105 121 016 Kartiomainen .....	229,—



**Keskiökapselit**

SAAB 99, 900

105 117 204 .....	143,—
-------------------	-------



**Kapselit**

Inca Muovia

105 105 605 1 kpl .....	97,—
-------------------------	------



**Kapselit**

GLE, ruostumatonta terästä

105 105 308 1 kpl .....	157,—
-------------------------	-------



**Kapselit**

Steel Beam, ruostumatonta terästä

105 105 100 1 kpl .....	130,—
-------------------------	-------





Kysy renkaista Saab-myyjältäsi.



TALVIVARUSTEET • LÄMMITYS



Eberspächer B1L  
SAAB 99, 900  
260 501 002 ..... 4286,—



Saab taukolämmitin  
SAAB 900  
260 400 007 ..... 602,—



Kysy Defa-, Calix- ja Wirtaset  
lämmittimistä Saab-myyjältäsi.





**Lumiketjut**  
Sopii 155 SR 15 ja Michelin TRX pyöriin.

121 154 009 Tilauksesta ..... 573,—

Sopii 165SR15, 175/70HR15,  
195/60HR15, 185/65SR15 pyöriin.

121 155 006 Tilauksesta.



**Taitettava lumilapio**

140 152 000 ..... 106,—



**Kysy talvivarusteista  
Saab-myyjältäsi.**



**URHEILU • VAPAA-AIKA**

**Kysy tekstiileistä  
Saab-myyjältäsi**







## MUKAVUUS



**Nahkaratti**  
SAAB 99, 900  
(19)23705 Musta, 3-puolainen ..... 593,—



**Nahkaratti**  
SAAB 99, 900  
(19)25692 Musta, 4-puolainen ..... 850,—  
(19)25700 Punertava, 4-puol. .... 863,—



**Ilmastointilaite**  
SAAB 900 M81—M83  
(10)947 9205 Perussarja ..... 5315,—  
SAAB 900 M84—  
(10)9480658 Perussarja ..... 5596,—  
Lisäksi tarvitaan asennussarjoja.



**Sähköiset ikkunannostimet**  
SAAB 99, 900 M80— 4d, 5d  
(10)8 546 046 Sarja molemmille puolille ..... 1469,—  
Asennus ikkunakammen tilalle  
SAAB 99, 900  
205 800 006 Sarja molemmille puolille ..... 702,—



**Sähkökäyttöiset taustapeilit**  
SAAB 99, 900 M81—  
(10)8 546 053 ..... 1418,—  
SAAB 99, 900 —80  
(10)8 545 428 ..... 1418,—



**Vakionopeussäädin**  
SAAB 99 M76—  
205 540 008 ..... 1379,—  
SAAB 900 —M83  
205 550 007 ..... 1465,—  
SAAB 900 M84—  
205 584 022 ..... 1235,—



**Ohjaustehostin**  
Erikoiskevyt  
SAAB 900  
118 116 003 ..... 2401,—  
Ei sisällä asennusosia.  
**Ohjaustehostin**  
Vakio  
SAAB 900 M81—M84  
(10)7873 540 Täyd. sarja ..... 3372,—  
SAAB 900 M84—  
(10)7874 316 Täyd. sarja ..... 3908,—



**Kääntyvä istuin**  
SAAB 99, 900  
118 118 009 ..... 3891,—





**SCAN-AUTO**  
JA PIIRIEDUSTAJAT

23200